

Volkswagen VW Golf 8 Life 2.0 TDI 6G



Unser Angebotspreis:

19.475,-€

Differenzbesteuert gemäß §25a UStG

Fahrzeugnummer 2642

Schnellinformationen

| | | | |
|---------------|-------------------|------------------|----------------------|
| Fahrzeugart | Gebrauchtfahrzeug | Klasse | Golf |
| Kategorie | Limousine | Hubraum | 1968 cm ³ |
| Erstzulassung | 12/2020 | Außenfarbe | Rot |
| Laufleistung | 35600 km | Innenfarbe | Schwarz |
| Leistung | 85 kW (116 PS) | Innenausstattung | Stoff |
| Kraftstoffart | Diesel | | |
| Getriebe | Schaltgetriebe | | |

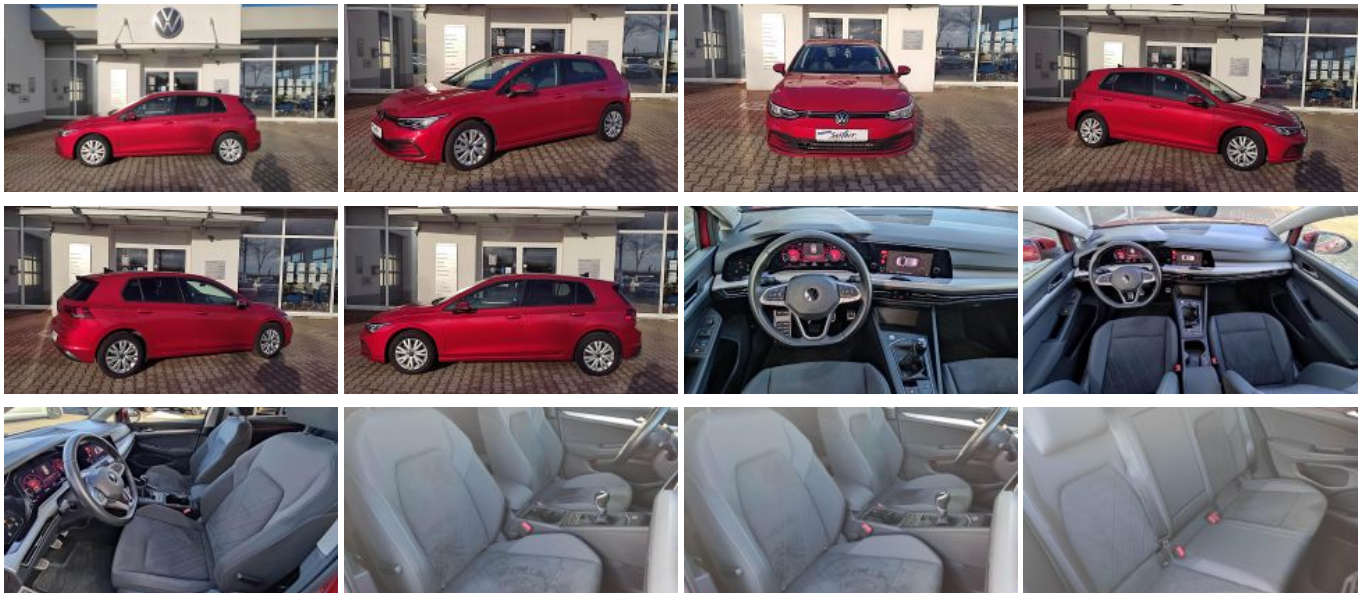
Autohaus Seifert
Verkaufsteam
+49 (0)37 33/56 65-0
axel.seifert@vw-seifert.de

Umwelt und Normen

| | |
|---|-------|
| Energieverbrauch (kombiniert) in l/100 km: | 4,5 |
| CO ₂ -Emissionen (kombiniert) in g/km: | 119,0 |
| CO ₂ -Klasse: | D |

Fahrzeugausstattung

| | |
|----------------------------------|--------------------------------|
| ABS | Abgedunkelte Scheiben |
| Abstandswarner | Abstandswarner |
| Ambiente-Beleuchtung | Android Auto |
| Apple CarPlay | Armlehne |
| Beheizbares Lenkrad | Berganfahrassistent |
| Blendfreies Fernlicht | Bluetooth |
| Bordcomputer | ESP |
| Elektr. Fensterheber | Elektr. Seitenspiegel |
| Elektr. Seitenspiegel anklappbar | Elektr. Wegfahrsperre |
| Fernlichtassistent | Freisprecheinrichtung |
| Garantie | Geschwindigkeitsbegrenzer |
| Induktionsladen für Smartphones | Innenspiegel autom. abblendend |
| Isofix | Isofix Beifahrersitz |
| Klimaautomatik | Lederlenkrad |
| Leichtmetallfelgen | Lichtsensor |
| Lordosenstütze | Metallic |
| Multifunktionslenkrad | Musikstreaming integriert |
| Müdigkeitswarner | Nichtraucher-Fahrzeug |
| Notbremsassistent | Notrufsystem |
| Regensensor | Reifendruckkontrolle |
| Scheckheftgepflegt | Servolenkung |
| Sitzheizung | Spurhalteassistent |
| Start/Stop-Automatik | Totwinkel-Assistent |
| Touchscreen | Traktionskontrolle |
| USB | Volldigitales Kombiinstrument |
| Winterpaket | Zentralverriegelung |



* Ehemaliger Neupreis (Unverbindliche Preisempfehlung des Herstellers am Tag der Erstzulassung)

** Die angegebenen Verbrauchs- und Emissionswerte wurden nach den gesetzlich vorgeschriebenen Messverfahren ermittelt. Am 1. Januar 2022 hat der WLTP-Prüfzyklus den NEFZ-Prüfzyklus vollständig ersetzt, sodass für nach diesem Datum neu typgenehmigte Fahrzeuge keine NEFZ-Werte vorliegen. Weitere Informationen zum offiziellen Kraftstoffverbrauch und den offiziellen spezifischen CO₂-Emissionen neuer Personenkraftwagen können dem "Leitfaden über den Kraftstoffverbrauch, die CO₂-Emission und den Stromverbrauch neuer Personenkraftwagen" entnommen werden, der an allen Verkaufsstellen, bei der Deutsche Automobil Treuhand GmbH (DAT), Hellmuth-Hirth-Straße 1, 73760 Ostfildern-Scharnhausen, und unter <https://www.dat.de/co2/> unentgeltlich erhältlich ist.

Weitere Informationen zum Fahrzeug und Finanzierung finden Sie auf unserer Homepage

